



MODELE : V11 Ballabio – Cafè Sport – Cat 2003-2005

OBJET : Nouveau câble indicateur de vitesse

Cher Concessionnaire,

Nous avons constaté la possibilité de rupture du câble de l'indicateur de vitesse sur les véhicules susmentionnés équipés de commande des gaz avec câble de retour (code 01603380) suite à un angle excessif de fixation au moteur (1). (Photo 1)

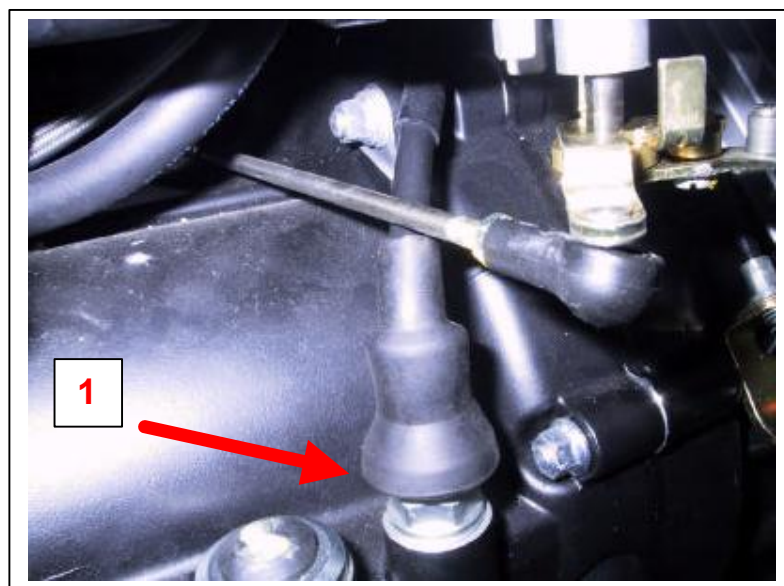


Photo 1

En cas de remplacement du câble, les nouveaux câbles code 01760481 (remplaçant le code 01760480) et code 01760492 (remplaçant le code 01760491) sont disponibles en pièces détachées. Ils sont dotés d'une fixation au moteur avec un angle modifié (20°).



Lors du montage du câble, tourner le raccord métallique (1) de façon à obtenir la distance maxi (2) entre le câble de l'indicateur de vitesse et le tirant du corps à papillon (minimum 5 mm). (Photo 2)

Le cas où il ne serait pas possible d'obtenir la distance prévue, agir sur la position du corps à papillons en desserrant les colliers de fixation sur les conduits en caoutchouc et remettre en place de façon à assurer la distance minimum prévue entre le câble de l'indicateur de vitesse et le tirant du corps à papillons.

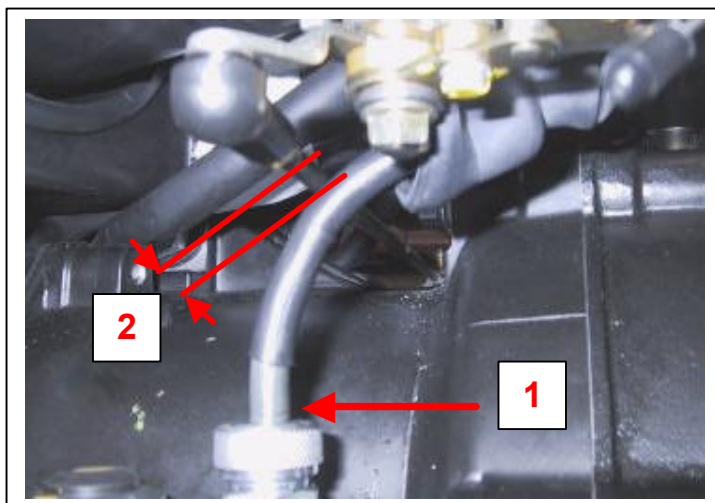


Photo 2

Prendre garde au bon positionnement du câble de l'indicateur de vitesse qui **doit absolument passer à gauche de la tringle des corps à papillons**, et être fixé au moyen d'un collier sans le bloquer mais pour le garder simplement dans cette position. (Photo 3)

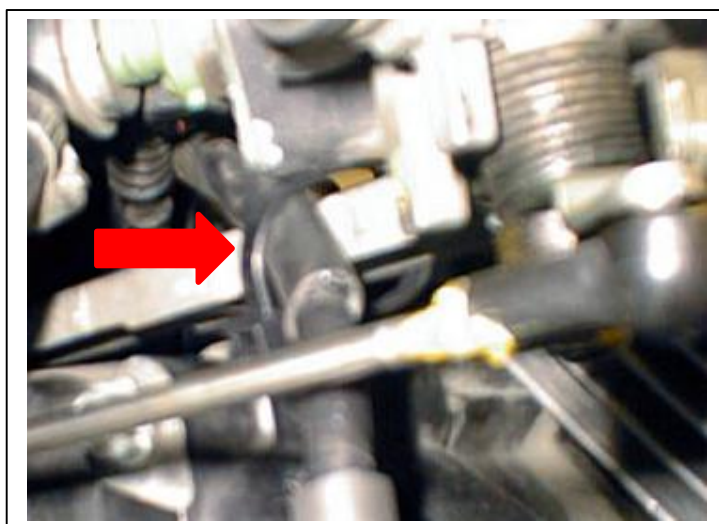


Photo 3

Sincères salutations